



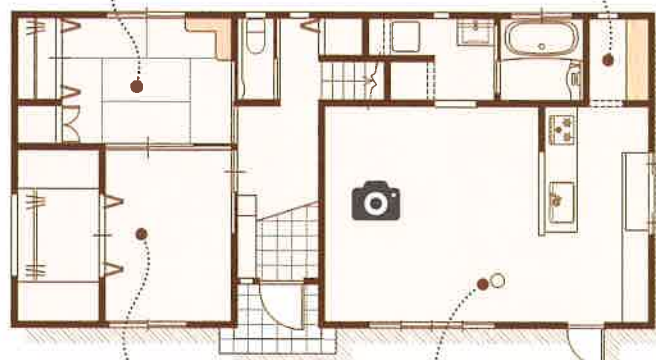
温かな赤松の床板を足で体感してください

ご主人の寝室は和室。造作カウンターが部屋のアクセントに。収納もたっぷり。

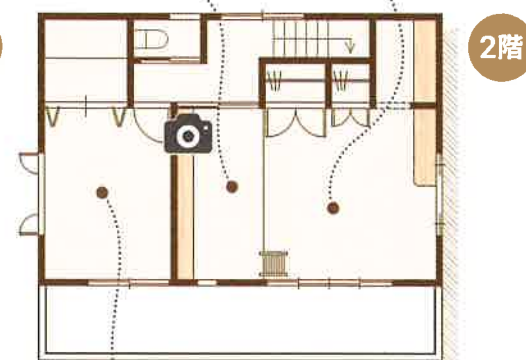
1.5帖の大きなパントリー。お買い物好きな家族にとって重宝するスペースです。

壁一面が本棚になったロフト。マンガが好きなお嬢さんのくつろぎ空間。

お嬢さんの広々12帖部屋。自宅で仕事をしたり、友達を招いてワイワイする予定！収納スペースもたっぷり♪



1階



2階

いつもオシャレな奥様のお部屋には、広々4帖分ウォークインクローゼット。

リビングのシンボル杉の丸太柱。家をしっかりと支えてくれます。

結婚して近県に住んでいる息子さん家族用の客間。お孫さんが泊まってくれるといいですね♪

土地探して築地住建と出会う

これまで住んでいたところよりも広くて、駐車スペースもたっぷりとれる土地を探していました。調整区域も含めて探していましたが、田畑の真ん中だったり、用水路があったり、道路が狭かったりして納得できる土地に巡り会えずにいました。理想は100坪程度の土地でしたが、角地だし、娘が気に入ったので、この土地の売主に連絡をしたのが築地住建さんとの出会いでした。

聞いたことのない会社だけど？

現地にあった看板を見て、インターネットで調べたり、たまたま築地住建さんを知っている知人がいたので、評判を聞いたり、とくに不安はありませんでした。気に入った土地だったし、直接話を聞いてみてから判断すればいいと思いました。

家づくりの課程で感じたこと

不安や不満、ストレスなんて感じたことはなかったですね。素人目から見ても仕事がとても丁寧だし、現場はいつもキレイで築地住建さんに頼んで良かったと思っていますよ。私たちの希望を取り入れつつ、予算に合わせた工夫がたくさんあって、こぞという場所に無垢材を使ってくれたり、造作してくれているのが嬉しいですね。

楽しみにしていることは？

(父) 自分でつくった野菜で、酒の肴をつくりたいです。家庭菜園は以前からやっていますが、この家では、年間40種類の野菜づくりの計画をしています。
(娘) ロフトの壁一面に本棚を造作してもらったので、お気に入りの漫画を1,000冊収納してマンガ部屋にしたいです。友達が飲み会をやりたいって言うので、ぜひ開催します(笑)

お施主さまに聞きました



ココが気に入ってます
各部屋がリビングから独立しているところ
家庭菜園ができる庭

ココが良いわね！
パントリーやウォークインクローゼット
とにかく収納が多い

取っ手がいいので取出しは楽
ココが好き
広い部屋とロフト
壁一面の本棚！

完成おめでとございます！

木遣い・技術を目で確かめてください



リビング 施工中



ロフト 施工中

▲家をしっかりと支えてくれる存在感抜群の杉丸太の柱！リビングは梁も見えて素敵な空間に。

▲2階・12帖勾配天井の部屋には4帖のロフトが。壁一面に造作の本棚が設置されます。

見えなくなる部分への築地住建のこだわり

- 何十年経っても軒下が波打つことがないように短いピッチで野縁を施工。一般的なピッチの1.5倍 **〈見えなくなるけど〉**
- 場所によって下地細かくを使い分ける。とくにキッチンや水まわりは気をつかう **〈見えなくなるけど〉**
- クローゼット内や手すりをつける壁、エアコン設置箇所にはビスが効きやすい下地を使用しておく **〈見えなくなるけど〉**
- すべての窓の上にはカーテンレールをどこに取り付けてもいいように板を張る **〈見えなくなるけど〉**



どんなすぐれた材料を使っても、時間の経過とともに弱っていきいます。それを見越して、弱りにくい材料の使い分けや施工をおこなっていただくことが大切です。新築時には、まったく気にしないことですが、何年、何十年も経つと、その違いは明確に出てきます。

おうち発表会ではご自由にご覧ください。ご希望があれば、施工した大工がくわしくご案内いたします。



おうちの発表会 ご来場記念プレゼント



プレゼント 1 (ひのき&杉の御神木)

一輪挿し“くるくる”

築地住建の大工が一つひとつ手づくりした逸品。板をクルクルと回すとデザインが変わる可愛い一輪挿しです。

杉の御神木は、実際にY邸のカウンターに使用した残りの材料からつくったものです。



プレゼント 2

なべしき

2枚の木を組むと鍋敷きになります。はずすとコンクリートに収納できます。

プレゼント 3

地元の大工と建てる 安心で快適な家づくりBOOK

地元の工務店との家づくりってどんなのかしら？という疑問を一冊にまとめた、築地住建オリジナルガイドブック。

プレゼント 4

家づくりワンポイントガイドBOOK 「木の家」をつくるならこれだけは知っておいてください。

木の家をつくる際に知っておきたい必要な情報が集約された、夢ハウスが発行するガイドブック。

お施主さまの家づくりを“ちから強く”サポート！しつこい営業活動はいたしません(というより苦手です)

新築・リフォームなら、大工一筋50年の当社におまかせください

TSUKIJI 夢ハウスパートナー

有限会社 築地住建 TEL.048-520-1522 〒360-0023 埼玉県熊谷市佐谷田3060-4

tukizi.jp

築地住建

検索